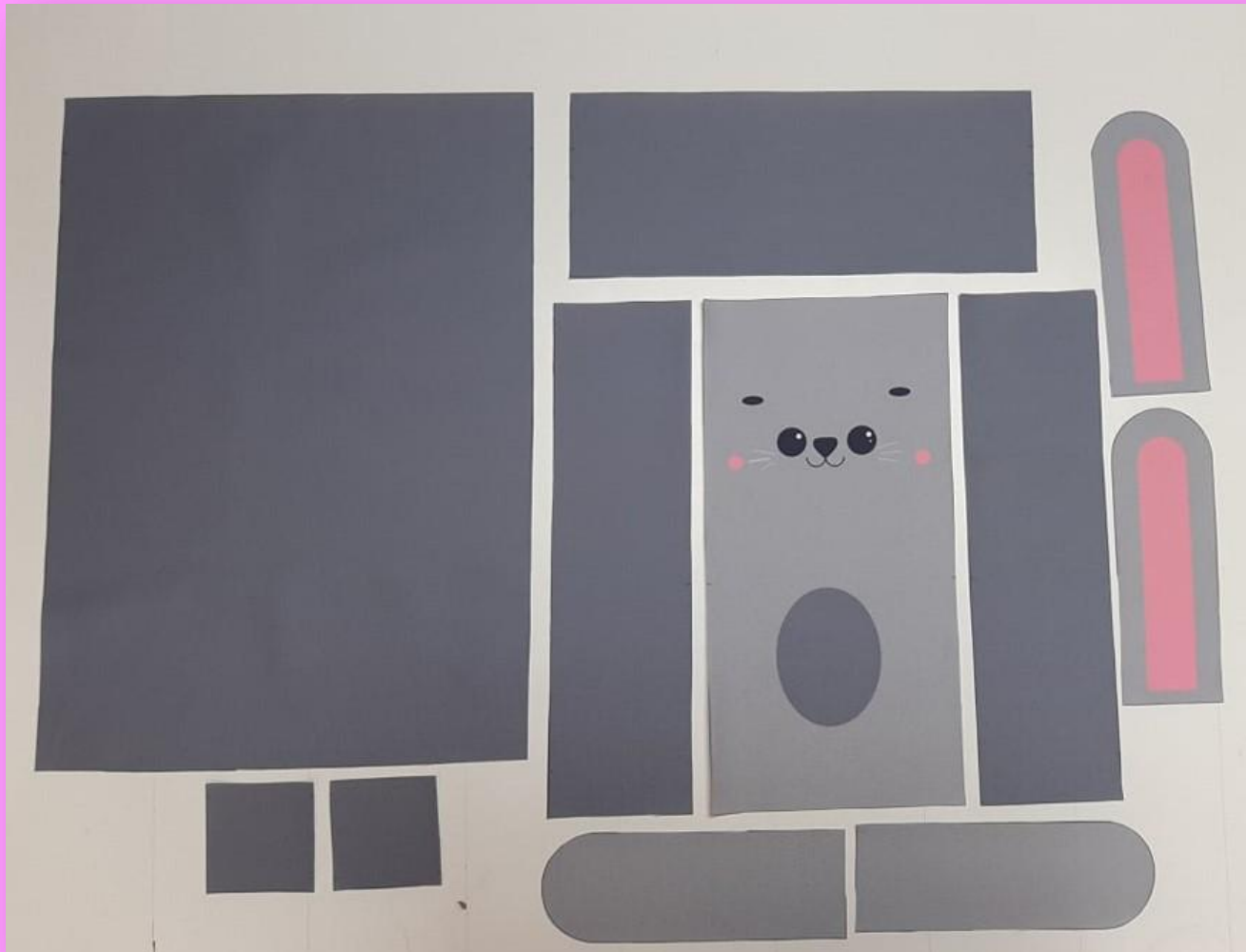
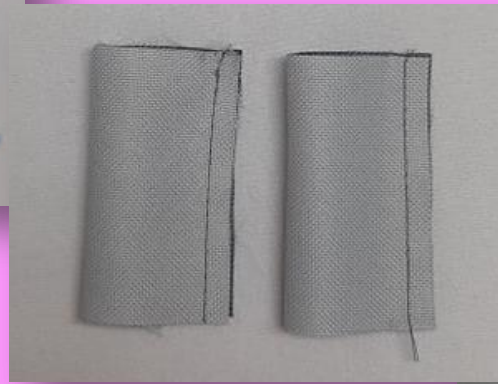




Rucsac iepure

Decupăm toate piesele necesare din panou și vom efectua tăieturi marcate de (3 mm)





Pregătim bucelele

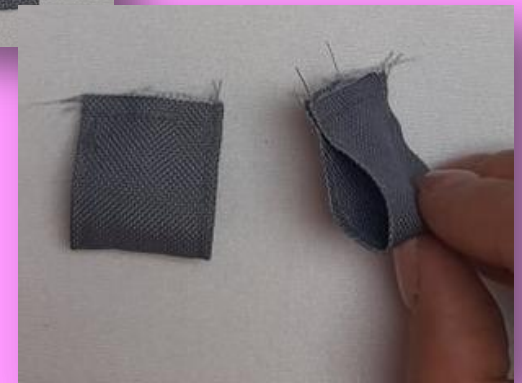
Îndoim în jumătate și fixăm cu ace

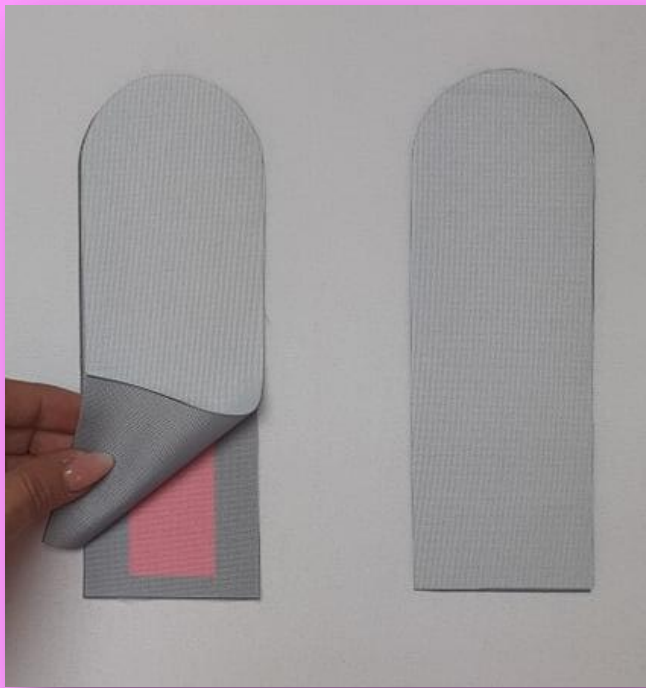
Coasem la 0,5 cm

Le întoarcem pe partea din față și tighelim aproape de margine



Îndoim în jumătate și coasem



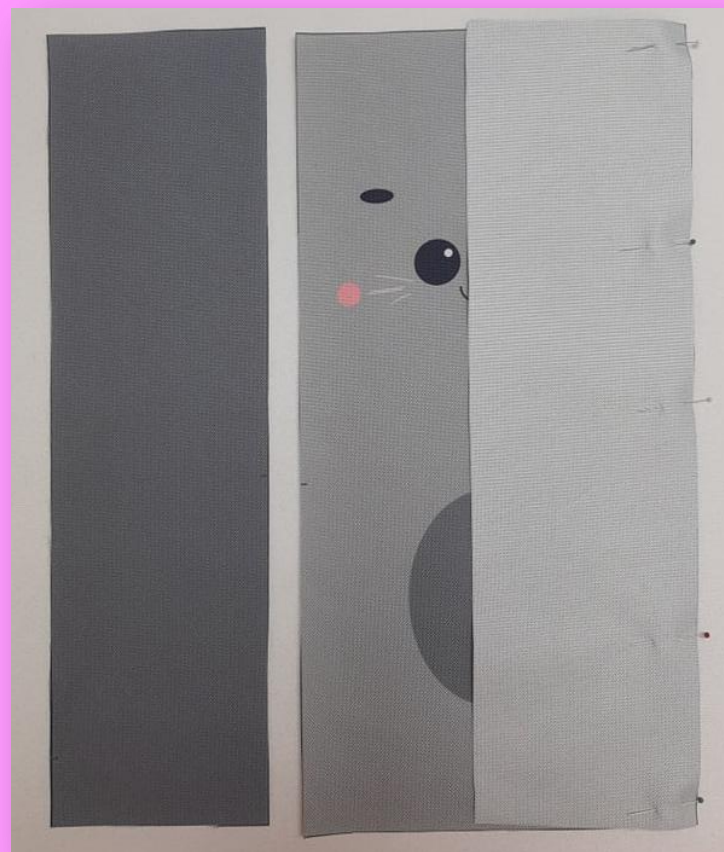
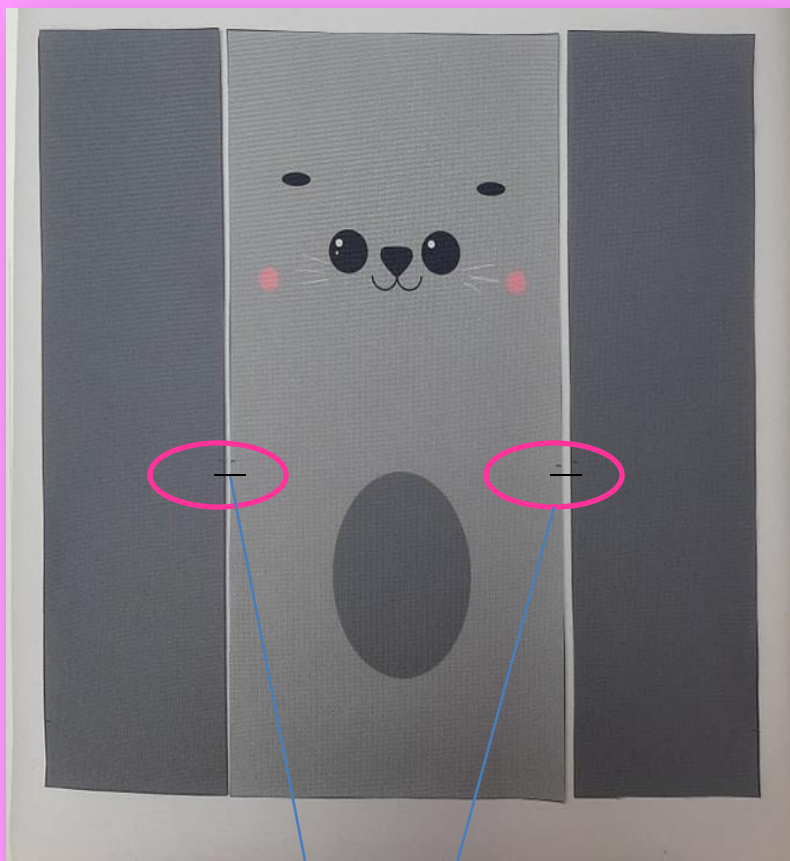


Pregătim urechile

Îndoim urechile cu partea din față, unul lângă cealălalt și le vom fixa cu ace

Coasem la 0,5 cm și tăiem la 0,3 cm

Întoarcem pe partea din față și o tighelim aproape de margine



Vom pregăti mijlocul părții din față și părțile laterale frontale (**croieli lângă ele**)

Fixăm cu ace părțile laterale din față pe partea centrală din față



Coasem părțile frontale la 0,8 cm
și cusăturile surfilăm



Despărțim piesele și le tighelim decorativ la 0,5 cm



La piesa din față vom fixa cu ace urechile și bucele pregătite. Urechile la centrul cusăturii iar bucele pe semne.

Coasem părțile fixate cu ace și pregătim partea frontală superioară astfel încât tăieturile să fie mai aproape de marginea superioară.

Piesa părții frontale o fixăm cu ace la piesa frontală cu părțile feței una lângă cealaltă



Coasem și surfilăm



Tighelim decorativ (0,5 cm)





Partea din față finisată și partea din spate o surfilăm din cele trei părți.

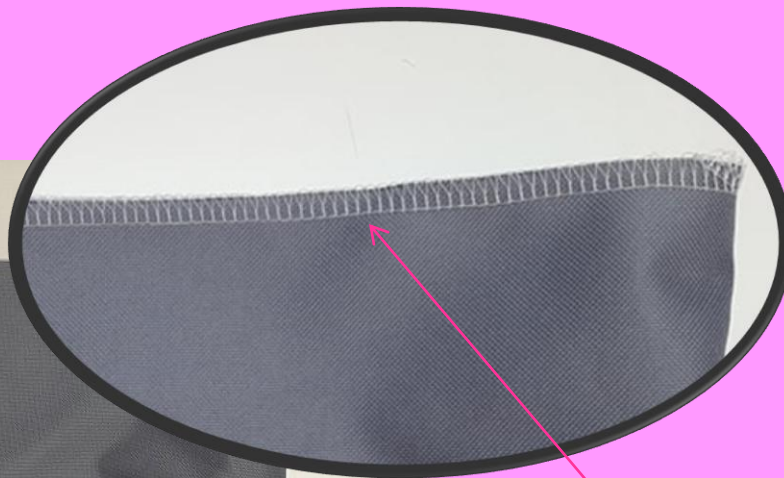
Punem piesele față în față și le fixăm cu ace.



Coasem rucsacul de jur împrejur, astfel încât să nu coaseți în spațiul tăieturilor (spațiul pentru înșirare șnurului).



Tighelim la margine spațiul
pentru înșirarea șnurului.

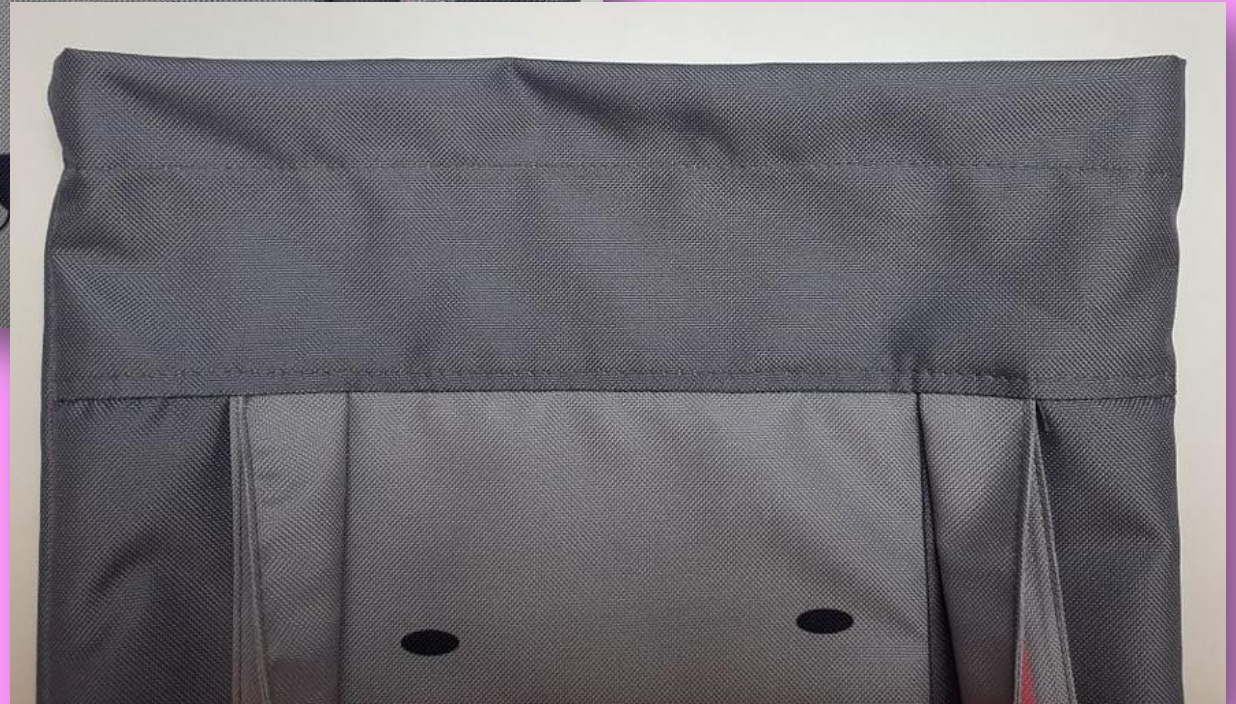


Surfilăm marginea
superioară a
rucsacului.



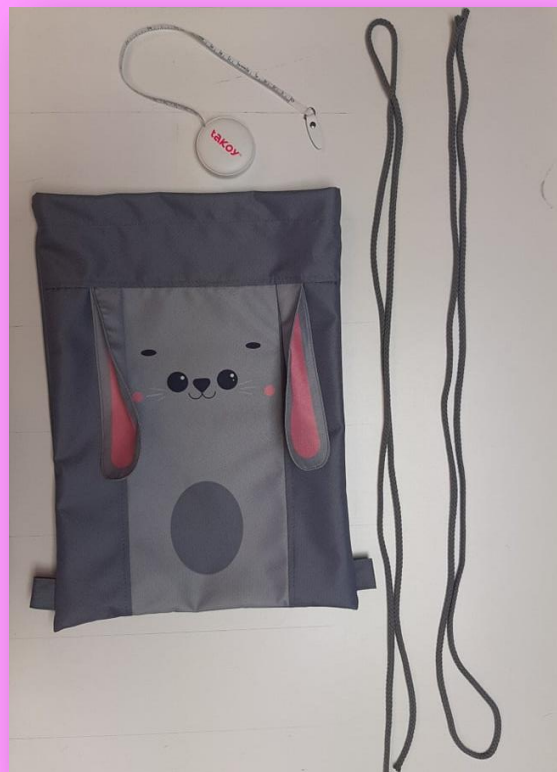


Îndoim marginea
superioară a rucsacului la
3,5 cm și o fixăm cu ace.



Tighelim la lățimea
de 3 cm.

Vom pregăti șnurul (2 x 1,5 m)





Capetele șnurului trecem prin bucle și le facem nod.